



Putz schafft *Emotionen*

CARASTON

IDEEN

gehen niemals
schlafen.



Ein Stil, der

CARASTON



Sie durch alle Räume begleiten kann.

1. Die Alternative zu herkömmlichen Wandfarben und Beschichtungen
2. Viele Anwendungsbereiche
3. Kreative Ideen und Oberflächenentwicklung
4. Naturbelassene Rohstoffe
5. Gegen Schimmel und für ein gesundes Raumklima
6. Fliesenleger können den Mineralputz ohne zusätzlichen Bauschmutz zusammen mit den Fliesenverlegearbeiten aufbringen
7. Wenige Arbeitsschritte bis zum fertigen Putz-Ergebnis
8. Wandarbeiten aus einer Hand.

NASSRÄUME

gestalten nach Lust & Laune.

WENN AUS WASCH

CARASTON



PLÄTZEN

TRÄUME WERDEN...

STEIN,
KERAMIK
& HOLZ

im Einklang.



CARASTON

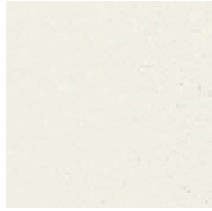


FARBEN

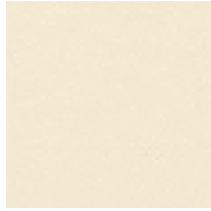
WHITE rein - neu – frei - klar



ES 00



ES 01



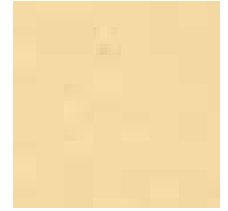
ES 02



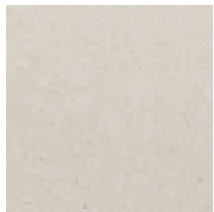
ES 03



ES 04



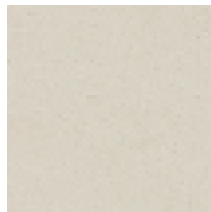
ES 05



ES 303

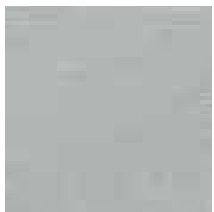


ES 304



ES 305

COOL GREY – WARM GREY neutral – reduziert – modern – zurückhaltend



ES 22



ES 23



ES 24



ES 25



ES 26



ES 27



ES 29



ES 30



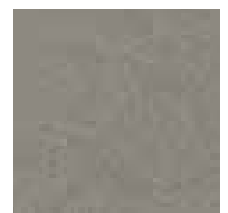
ES 302



ES 16



ES 19



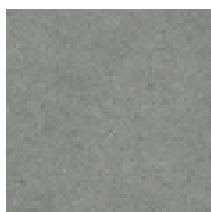
ES 20



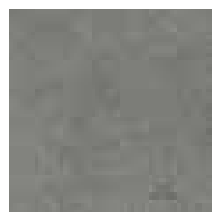
ES 21



ES 28



ES 115



ES 116



ES 125



ES 300

72 Farben zur Auswahl

Die Farbdarstellung kann drucktechnisch bedingt vom Original abweichen.

BROWN erdig – natürlich – beschützend - elegant



ES 13



ES 14



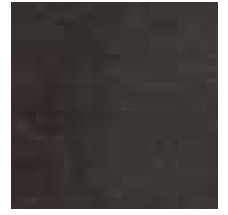
ES 18



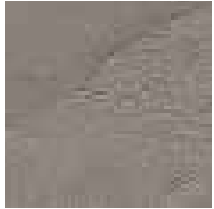
ES 31



ES 32



ES 33



ES 117



ES 118

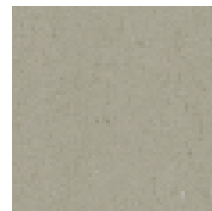


ES 123

GREY / GREEN sachlich – technisch - natürlich



ES 15



ES 17



ES 34



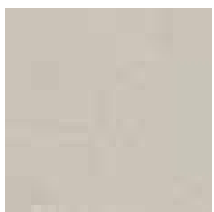
ES 111



ES 112



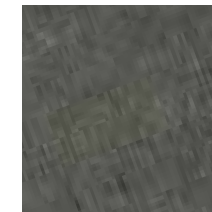
ES 113



ES 120



ES 121



ES 126

PASTEL COLORS sanft – verspielt – kindlich zart



ES 09



ES 200



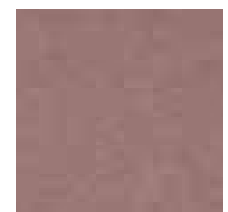
ES 201



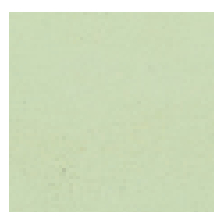
ES 202



ES 203



ES 204



ES 205



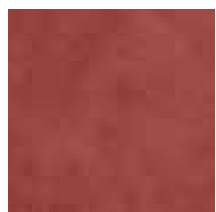
ES 206



ES 207

CARASTON

MUTE COLORS leicht – erdig - gedeckt



ES 12



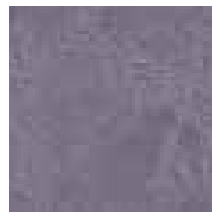
ES 35



ES 37



ES 38



ES 39



ES 40



ES 41



ES 50



ES 51

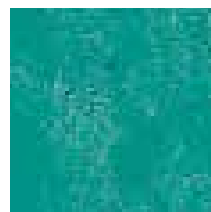
BRIGHT COLORS kraftvoll – in Szene setzend - akzentuierend



ES 06



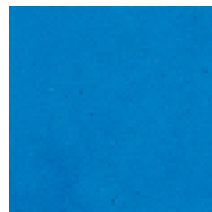
ES 08



ES 43



ES 44



ES 45



ES 46



ES 47



ES 48

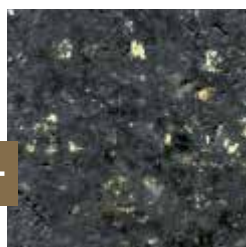


ES 49

EFFEKTZUSCHLÄGE



Aurum 2 - 3 mm



Aurum 4 - 8 mm



Moskauer Glas 2 - 5 mm



Flachs



Die kreative Lösung, wenn Ihr Bad nicht wandhoch gefliest ist.

1. Auftragen der Grundierung

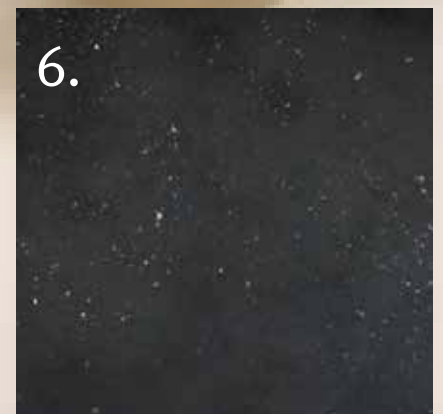
2. Grundmaterial mit Pigment- und Effektzusatz trocken mischen

3. Anmischen des Mineralputzes mit Wasser

4. Der Mineralputz wird in ca. 2 mm Schichtstärke aufgetragen

5. Nach kurzer Antrocknung: Glätten und Verpressen

6. Auftragen der Oberflächenversiegelung. Matt bis glänzend möglich



CARASTON

wenn sich **Ideen**
ihren Platz schaffen.



Fliesen Winter
Handelsgesellschaft mbH

Schefflerstraße 2
38126 Braunschweig

Telefon (05 31) 264 770
Telefax (05 31) 264 7724

E-Mail info@fliesenwinter.de
Internet www.fliesenwinter.de